

応援メッセージを
いただきました!



富山大学長 遠藤 俊郎

ご参加の皆様、ご苦労様です。

お子様は健やかに子育てし
うか。皆様にご参加頂いている
「エコチル調査」は、次世代を

担う子どもたちが、健やかに成長できる地球環境を未来に残すにはどうしたらよいかを考える、わが国ではこれまでになかった画期的な大規模全国調査です。2011年に開始され、これまで全国で10万組のお子さまとご両親にご参加ご協力を頂きました。富山地域でも5,584組の皆様にご参加頂いています。今回の調査で大切なことは、小児期の影響が残る13歳になるまでの長期間にわたって継続して追跡調査が行われることです。お子さまのお世話や生活で大変な日々とは存じますが、今回の調査研究が実り多きものになるよう、どうぞ今後の質問調査などにもご協力頂けますよう、お願いいたします。

皆様に感謝、敬意を表するとともにお願いを申し上げ、ご挨拶いたします。 平成 26 年 7 月

エコチルとやま 3周年記念感謝フェスタ ズーラシアンブラスミニコンサート

参加者の皆様に感謝の気持ちをお伝えしたい！
スタッフ手作りのイベントを無事に開催することができました。
ご参加いただいた皆様、本当にありがとうございました。



2014年8月23日(土)
富山国際会議場
大手町フォーラムで
開催しました。

エコチル調査・黄砂調査の発表、ズーラシアンブラスの演奏はアンケートでも多数の好評をいただきました。

今後も、随時エコチル調査の中間報告を行うほか、参加者の皆様に喜んでいただけるようなイベントを企画して参ります。



エコチルとやまの
ぬいぐるみが
できました!

エコチルの
イベントで
会えるよ!

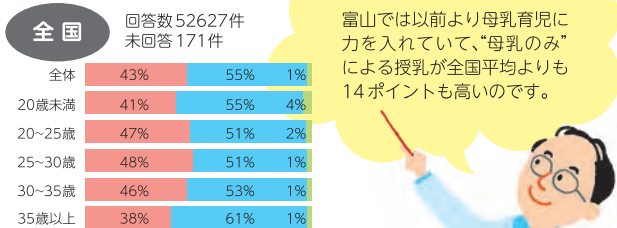
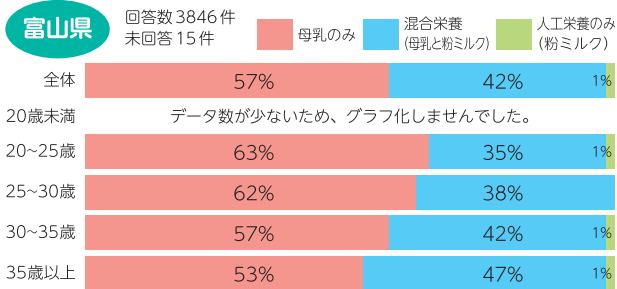
エコチル調査で わかったこと、お伝えします。

富山と全国、比べてみると… ～授乳状況編～

グラフの年齢は母親の出産時年齢です。



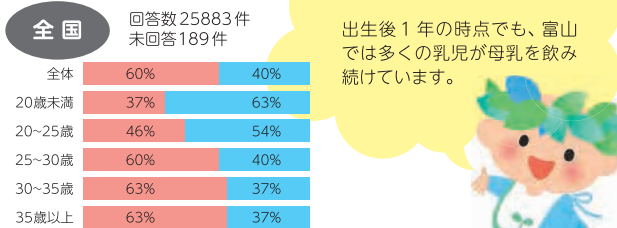
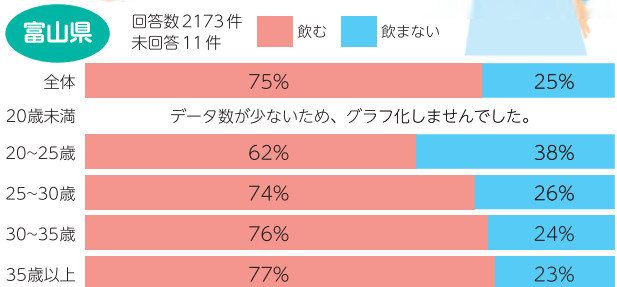
出生後1カ月の時点で
どのように授乳していましたか？



富山では以前より母乳育児に力を入れていて、「母乳のみ」による授乳が全国平均よりも14ポイントも高いです。



出生後1年でも母乳を飲みますか？



※全国平均のデータは2013年10月15日時点回答、富山のデータは2014年2月28日時点回答にもとづくデータクリーニング前の暫定的な結果です。

エコチル とやま

エコチル富山ユニットセンター

〒930-0194 富山市杉谷 2630 富山大学杉谷キャンパス公衆衛生学講座内
TEL : 076-415-8842 FAX : 076-415-8843
E-mail : ecojimu@med.u-toyama.ac.jp



相談などは、
コールセンターに
お気軽に
お電話を!

エコチル調査コールセンター

☎ 0120-53-5252

(年中無休 9:00~21:00)

エコチルとやま [検索](http://www.med.u-toyama.ac.jp/eco-tuc/)
環境省 エコチル [検索](http://www.env.go.jp/chemi/ceh/)



エコチル調査の 詳細調査が 始まりました!

2013年4月1日以降にお生まれの方を対象に、
全国10万人の参加者のうち5,000人、富山の
参加者5,584人のうち、270人の方に参加して
いただくことが目標です。

詳細調査を実施する理由は?

全体調査の質問票からの情報と併せて、専門的
で詳しい調査を実施することによって、子ども
の成長と化学物質との関係をより明確に解析す
ることができるようにするためです。アレルギー
などのまだよくわかっていない原因を科学的
に証明していくことが
目的です。

詳しくはホーム
ページでご説明
していますので、
是非ご覧ください。

詳細調査参加までの流れ



どんなことを調べるの?

訪問調査

ご家庭にお伺いして、家庭内の化学物質やハウスダスト等を調べます。
(1歳半・3歳で実施)



医学的検査 精神神経発達検査

お子さんの健康状態や成長・発達について小児科医が直接診察します。

- 血液検査により詳しいアレルギー抗体等を調べます。
- 面談により精神神経発達検査を行います。
(2歳と4歳で実施)

調査結果は、原則として皆様にお返しいたします。

ただし「結果を知りたくない」方にはお返しいたしませんので、お申し出ください。

詳細調査に関するお問い合わせ

エコチル調査コールセンター

☎ 0120-53-5252

受付時間 9:00~21:00
年中無休

エコチル富山ユニットセンター 詳細調査事務局

☎ 076-415-8868

受付時間 平日 9:00~17:00
土・日曜、祝日を除く

エコチルQ&A

Q 妊娠中・授乳中に コーヒーを飲んでダメですか?

A 妊娠中から授乳期にかけて、1日2杯以下であれば心配ないという意見が大半です。妊娠中に大量のカフェインを摂取すると、流産、低出生体重児などの原因となる可能性があるという報告がありますが、まだ結論は出ていません。授乳中は、飲んだカフェインの0.1~1%が母乳に出てきます。下に示した様に、コーヒー以外にも、カフェインの含まれる身近な飲み物は意外と多い

ものです。妊娠中・授乳中は水分摂取が大切ですが、赤ちゃんのぐずりや寝つきの悪さが気になる方は、飲みすぎているか確認してみましょう。コーヒー・紅茶が毎日の習慣になっている方は、ノンカフェインのコーヒーやタンポポコーヒー(タンポポの根で作られています)を試してみてください。妊婦さんや授乳中のママ向けにブレンドされたハーブティーも売られています。お母さんがストレスをためることなく、上手にカフェインと付き合いたいですね。

エコチル富山ユニットセンター特命助教 伊藤実香

飲料や食品に
含まれる
カフェイン量

インスタント
コーヒー
62mg
(235ml)



豆から抽出した
コーヒー
95mg
(235ml)



紅茶
47mg
(235ml)



緑茶
30~50mg
(235ml)



ほうじ茶
30~50mg
(235ml)



ウーロン茶
30~50mg
(235ml)



麦茶
0mg
(235ml)



ココア
35mg
(350ml)



コーヒー
アイスクリーム
60mg
(小さめの1カップ)

