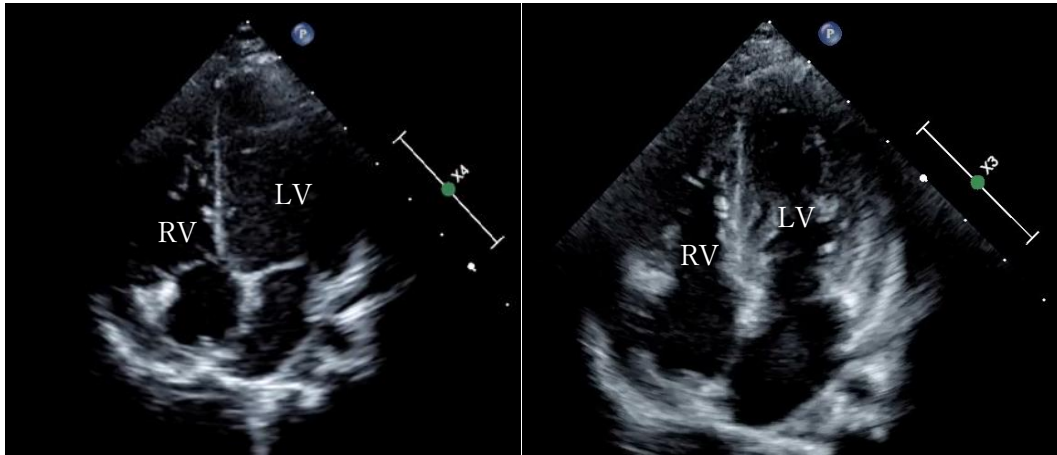
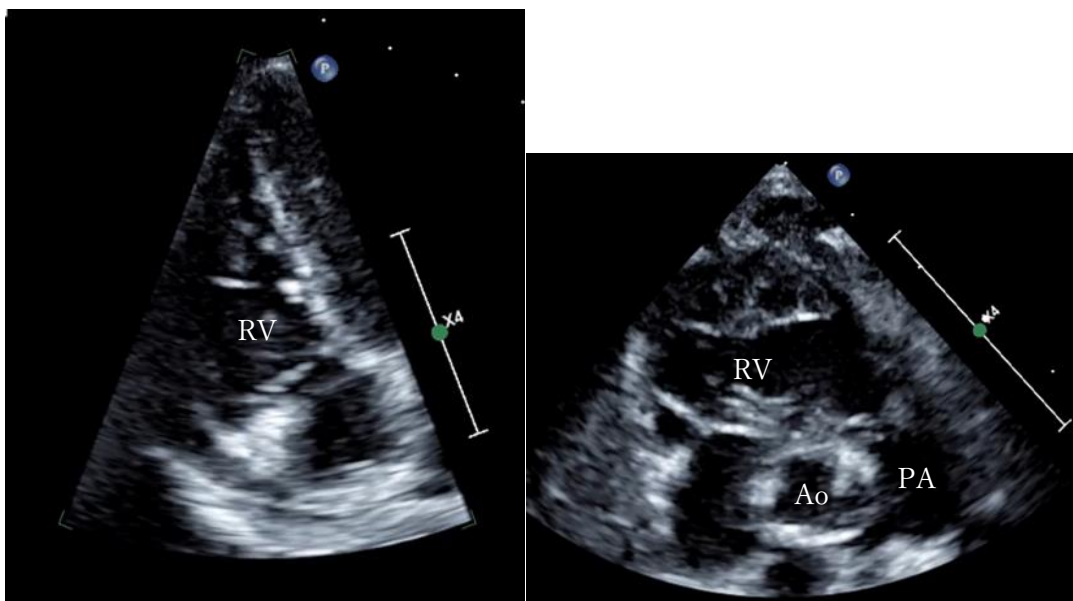


孤立性右室低形成の参考画像（無断転載禁）



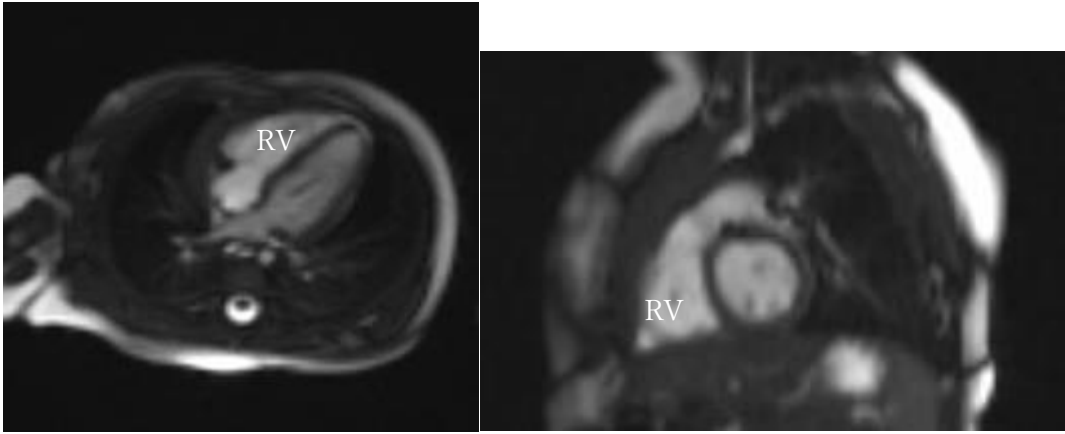
4 腔断面像



右室に焦点をあてた像

大動脈基部断面像

心エコー上、右室の低形成はあるが、流入路・肉柱部・流出路の3成分は有している。
本症例は肉柱部の低形成である。



心臓シネ MRI 像：本症例の右室拡張末期容積（RVEDV）は正常の 70%である。